



## DOCUMENTO MONITOREO DE RECLUTAMIENTO

MONITOREO DEL PROCESO DE RECLUTAMIENTO DE SARDINA COMÚN Y ANCHOVETA  
ENTRE LAS REGIONES DE VALPARAÍSO Y LOS RÍOS, AÑO 2022.

Boletín Nº 24: semana 17 (25 de abril al 01 de mayo, 2022)

## 1).- Muestreo de Longitud

FLOTA	REGIÓN (subzona)	ZONA DE PESCA (Latitud - Longitud)	REFERENCIA COSTERA	COMPOSICIÓN DE ESPECIES	ESPECIE	CAPTURA ESTIMADA MUESTREO (kg)	CAPTURA PROMEDIO (kg/viaje)	EJEMPLARES (N°)	RANGO TALLAS (cm)	MODA (cm)	% BAJO TMM <sup>(1)</sup> TML <sup>(2)</sup>	% BAJO TR ≤8,5 cm LT <sup>(3)</sup>	OBSERVACIONES
ARTESANAL	Valparaíso (San Antonio)												Sin información.
	Ñuble (Itata)												
	Biobío (B. Concepción)	36°36'47" - 73°00'26" 36°40'48" - 73°00'42"	Los Bagres Pta. de Parra	<b>S. Común 20,0%</b> <b>Anchoqueta 80,0%</b>	<b>S. COMÚN</b>	23.730	7.910	364	8,5 - 16,5	14,5	15,0	0,5	3 viajes, 3 embarcaciones muestreadas: 1 embarque (4 lances) y 2 muestreos en tierra. Presencia de mote en la muestra.
					<b>ANCHOVETA</b>	123.210	41.070	1.291	9,5 - 20,0	17,0	2,5		
	Biobío (G. Arauco)	36°50'54" - 73°16'24" 36°52'00" - 73°18'30"	Boca Sur	<b>S. Común 1,0%</b> <b>Anchoqueta 99,0%</b>	<b>S. COMÚN</b>	25	25	104	4,0 - 9,5	5,5	100	90,4	1 viaje embarcado (4 lances).
					<b>ANCHOVETA</b>	40.615	40.615	867	7,0 - 17,0	12,5	64,1		
	Biobío (Lebu)												Sin información.
	Ñuble - Biobío (Total)	36°36'47" - 73°00'26" 36°52'00" - 73°18'30"	Los Bagres Boca Sur	<b>S. Común 5,7%</b> <b>Anchoqueta 94,3%</b>	<b>S. COMÚN</b>	23.755	5.939	468	4,0 - 16,5	14,5	15,1	0,6	4 viajes, 4 embarcaciones muestreadas: 2 embarques (8 lances) y 2 muestreos en tierra. Presencia de mote en la muestra.  Puerto cerrado los días 25, 26 y 27 de abril, debido a condiciones de tiempo variable con prohibición de zarpes para embarcaciones menores.
					<b>ANCHOVETA</b>	163.825	40.956	2.158	7,0 - 20,0	17,0	17,8		
	La Araucanía (Toltén-Queule)	39°21'59" - 73°14'22"	Los Pinos	<b>S. Común 18,1%</b> <b>Anchoqueta 81,9%</b>	<b>S. COMÚN</b>	3.627	3.627	87	7,0 - 16,5	13,5	12,6	3,4	1 muestreo en tierra. Condiciones de mal tiempo en gran parte de la semana.
					<b>ANCHOVETA</b>	16.373	16.373	222	12,0 - 17,5	16,0	0,0		
	Los Ríos (Valdivia-Corral)	39°28'18" - 73°16'55" 39°50'27" - 73°25'48"	Maiquillahue Los Molinos	<b>S. Común 48,0%</b> <b>Anchoqueta 52,0%</b>	<b>S. COMÚN</b>	106.712	26.678	493	9,0 - 17,5	15,0	1,5	0,0	4 viajes, 3 embarcaciones muestreadas. Presencia de lenguado de ojo chico en la muestra. Condiciones de mal tiempo en gran parte de la semana.
					<b>ANCHOVETA</b>	121.114	40.371	551	12,0 - 18,0	16,0	0,0		

S/D: Sin Datos

(1): Proporción de ejemplares bajo la Talla Media de Madurez, respecto al total muestreados para s. común (11,5 cm LT) y anchoqueta (12,0 cm LT).

(2): Proporción de jurel bajo la Talla Mínima Legal (26 cm), respecto al total de ejemplares muestreados.

(3): Proporción de s. común bajo Talla de referencia ≤ 8,5 cm LT, respecto del total de ejemplares muestreados.

Captura Estimada: Captura de la(s) embarcación(es) muestreada(s) en el reporte.

Captura Promedio: Captura media de todas las embarcaciones registradas en el reporte.

(\*) Las muestras no satisfacen los requerimientos mínimos estadísticos.

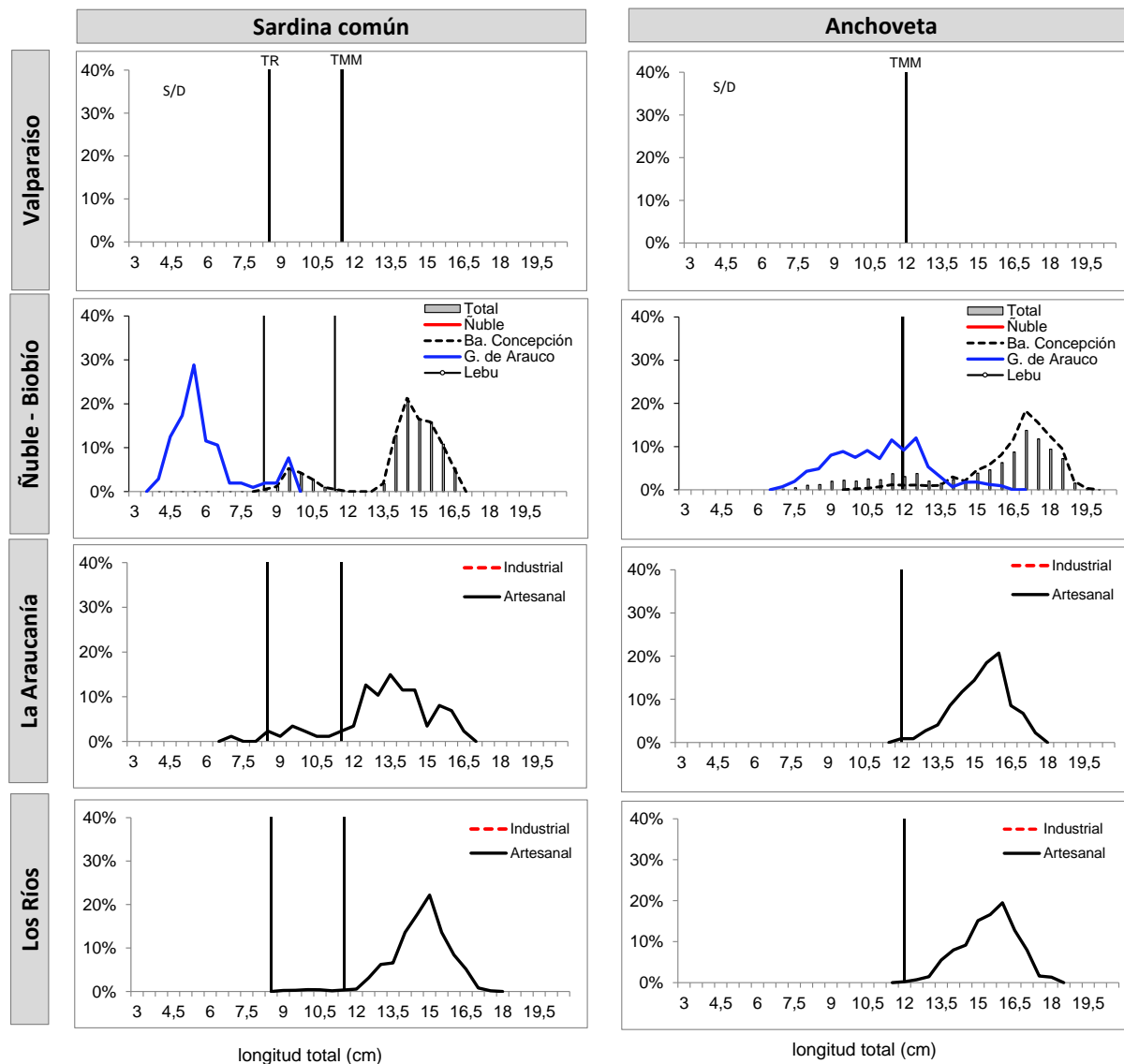


## DOCUMENTO MONITOREO DE RECLUTAMIENTO

### MONITOREO DEL PROCESO DE RECLUTAMIENTO DE SARDINA COMÚN Y ANCHOVETA ENTRE LAS REGIONES DE VALPARAÍSO Y LOS RÍOS, AÑO 2022.

Boletín Nº 24: semana 17 (25 de abril al 01 de mayo, 2022)

#### 2).- Estructura de Tallas



TMM : Talla Media de Madurez de 11,5 cm LT (sardina común) y 12,0 cm LT (anchoveta).

TR : Talla de Referencia de 8,5 cm LT.

S/D: Sin Datos



## DOCUMENTO MONITOREO DE RECLUTAMIENTO

**MONITOREO DEL PROCESO DE RECLUTAMIENTO DE SARDINA COMÚN Y ANCHOVETA  
ENTRE LAS REGIONES DE VALPARAÍSO Y LOS RÍOS, AÑO 2022.**

**Boletín N° 24: semana 17 (25 de abril al 01 de mayo, 2022)**

## 3).- Operación por embarcación

Embarcación	Matrícula	Esloa (m)	Fecha Recalada	Puerto Recalada	Muestreo (L: Lance)	Zona de Pesca	Correlativo Plot Lances	Región (subzona)	Especie	Captura estimada (kg)	Rango (cm)	Moda (cm)	% BAJO TMM <sup>(1)</sup>	% ≤8,5 cm LT <sup>(3)</sup>	Ejempl. (N° / litro)	Peso Ejempl. (g / litro)
L/M Arleth Antonia	3388	12,0	29-abr 10:30	Talcahuano	tierra	36°39'00" - 73°02'00"	322	<b>Biobío (Ba. Concepción)</b>	S. Común	19.700	14,0 - 16,5	14,5	0,0	0,0	MME	-
L/M Arleth Antonia	3388	12,0	29-abr 10:30	Talcahuano	tierra	36°39'00" - 73°02'00"	322		Anchoqueta	30.250	10,5 - 19,0	15,5 - 17,0	0,4	-	MME	-
L/M Don Luis Alberto	1409	17,2	28-abr 18:30	Talcahuano	embarcado L1	36°36'54" - 73°00'48"	323		Anchoqueta	5.000	15,5 - 19,0	17,5	0,0	-	22	800
L/M Don Luis Alberto	1409	17,2	28-abr 18:30	Talcahuano	embarcado L2	36°38'42" - 72°59'24"	324		Anchoqueta	4.990	11,0 - 19,5	17,5	0,5	-	24	800
L/M Don Luis Alberto	1409	17,2	28-abr 18:30	Talcahuano	embarcado L3	36°37'36" - 73°00'42"	325		Anchoqueta	10.000	15,5 - 20,0	17,5	0,0	-	20	800
L/M Don Luis Alberto	1409	17,2	28-abr 18:30	Talcahuano	embarcado L4	36°40'48" - 73°00'42"	326		S. Común	280	8,5 - 16,0	9,5	88,1	6,2	-	-
L/M Don Luis Alberto	1409	17,2	28-abr 18:30	Talcahuano	embarcado L4	36°40'48" - 73°00'42"	326		Anchoqueta	1.720	9,5 - 19,0	16,0	13,1	-	34	900
L/M Misionera III	2508	15,0	28-abr 7:30	Talcahuano	tierra	36°36'47" - 73°00'26"	327	<b>Biobío (G. Arauco)</b>	S. Común	3.750	8,5 - 16,5	9,5	88,6	2,9	-	-
L/M Misionera III	2508	15,0	28-abr 7:30	Talcahuano	tierra	36°36'47" - 73°00'26"	327		Anchoqueta	71.250	10,0 - 19,0	17,0	3,8	-	22	788
L/M Capello	2508	15,0	29-abr 20:00	Coronel	embarcado L1	36°52'00" - 73°18'30"	328		Anchoqueta	19.874	7,5 - 16,0	12,5	34,4	-	87	1.000
L/M Capello	2508	15,0	29-abr 20:00	Coronel	embarcado L2	36°51'48" - 73°18'30"	329		Anchoqueta	14.806	7,0 - 14,0	10,5	95,7	-	144	950
L/M Capello	2508	15,0	29-abr 20:00	Coronel	embarcado L3	36°51'54" - 73°18'18"	330		Anchoqueta	1.975	7,0 - 14,5	9,0	93,8	-	200	950
L/M Capello	2508	15,0	29-abr 20:00	Coronel	embarcado L3	36°51'54" - 73°18'18"	330		S. Común	25	4,0 - 9,5	5,5	100	90,4	-	-
L/M Capello	2508	15,0	29-abr 20:00	Coronel	embarcado L4	36°50'54" - 73°16'24"	331		Anchoqueta	3.960	8,5 - 17,0	10,5	79,7	-	126	950
L/M Antonella I	2488	12,0	30-abr 0:05	Corral	tierra	39°21'59" - 73°14'22"	332	<b>La Araucanía (Toltén-Queule)</b>	S. Común	3.627	7,0 - 16,5	13,0	12,6	3,4	42	836
L/M Antonella I	2488	12,0	30-abr 0:05	Corral	tierra	39°21'59" - 73°14'22"	332		Anchoqueta	16.373	12,0 - 17,5	16,0	0,0	-	37	811
L/M Claudio I	588	17,2	28-abr 19:40	Corral	tierra	39°30'54" - 73°16'55"	333	<b>Los Ríos (Valdivia-Corral)</b>	S. Común	2.024	9,0 - 13,5	10,0	79,5	0,0	-	-
L/M Claudio I	588	17,2	28-abr 19:40	Corral	tierra	39°30'54" - 73°16'55"	333		Anchoqueta	47.976	12,0 - 18,0	16,0	0,0	-	39	819
L/M Eben Ezer II	4816	15,0	28-abr 23:50	Corral	tierra	39°29'44" - 73°17'30"	334		S. Común	19.382	11,5 - 17,5	15,5	0,0	0,0	38	821
L/M Eben Ezer II	4816	15,0	28-abr 23:50	Corral	tierra	39°29'44" - 73°17'30"	334		Anchoqueta	35.618	12,5 - 18,0	16,0	0,0	-	35	837
L/M Margot María IV	4847	17,0	28-abr 21:15	Corral	tierra	39°28'18" - 73°16'55"	335		S. Común	27.480	12,5 - 17,0	14,0	0,0	0,0	33	840
L/M Margot María IV	4847	17,0	28-abr 21:15	Corral	tierra	39°28'18" - 73°16'55"	335		Anchoqueta	37.520	12,5 - 18,0	15,5	0,0	-	34	818
L/M Margot María IV	4847	17,0	30-abr 0:15	Corral	tierra	39°50'27" - 73°25'48"	336		S. Común	57.826	13,0 - 17,0	15,0	0,0	0,0	28	809

MME: Muestra en Mal Estado.

LSP: Lance Sin Pesca.

LSM: Lance sin muestreo

VSP: Viaje sin pesca

Escala referencial de ejemplares por litro:

Ejemplares	n / Litro
Grandes	< 100
Medianos	100-140
Pequeños	> 140

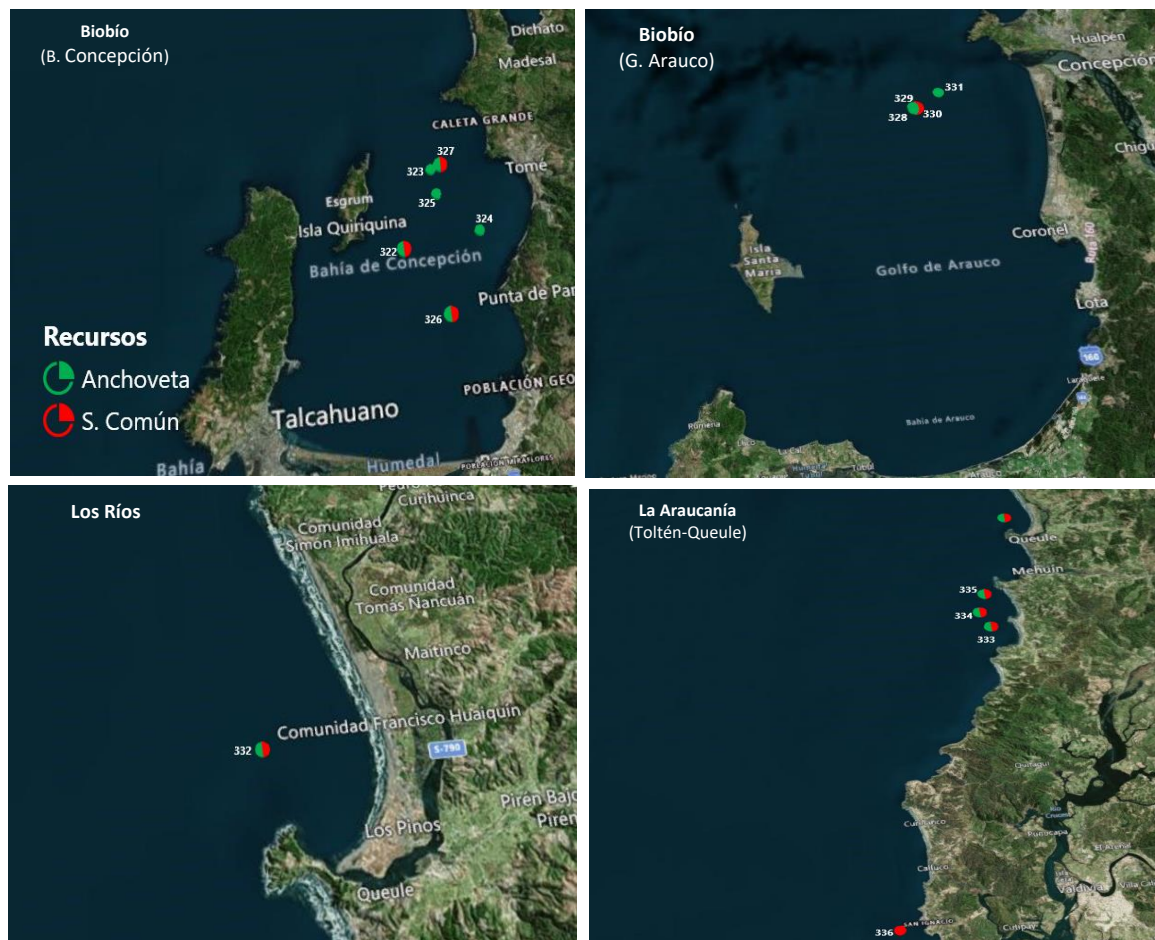


## DOCUMENTO MONITOREO DE RECLUTAMIENTO

### MONITOREO DEL PROCESO DE RECLUTAMIENTO DE SARDINA COMÚN Y ANCHOVETA ENTRE LAS REGIONES DE VALPARAÍSO Y LOS RÍOS, AÑO 2022.

Boletín Nº 24: semana 17 (25 de abril al 01 de mayo, 2022)

#### 4).- Plot de Lances de Pesca



Lance Nº : Correlativo Plot Lances proveniente de la tabla Operación por embarcación.



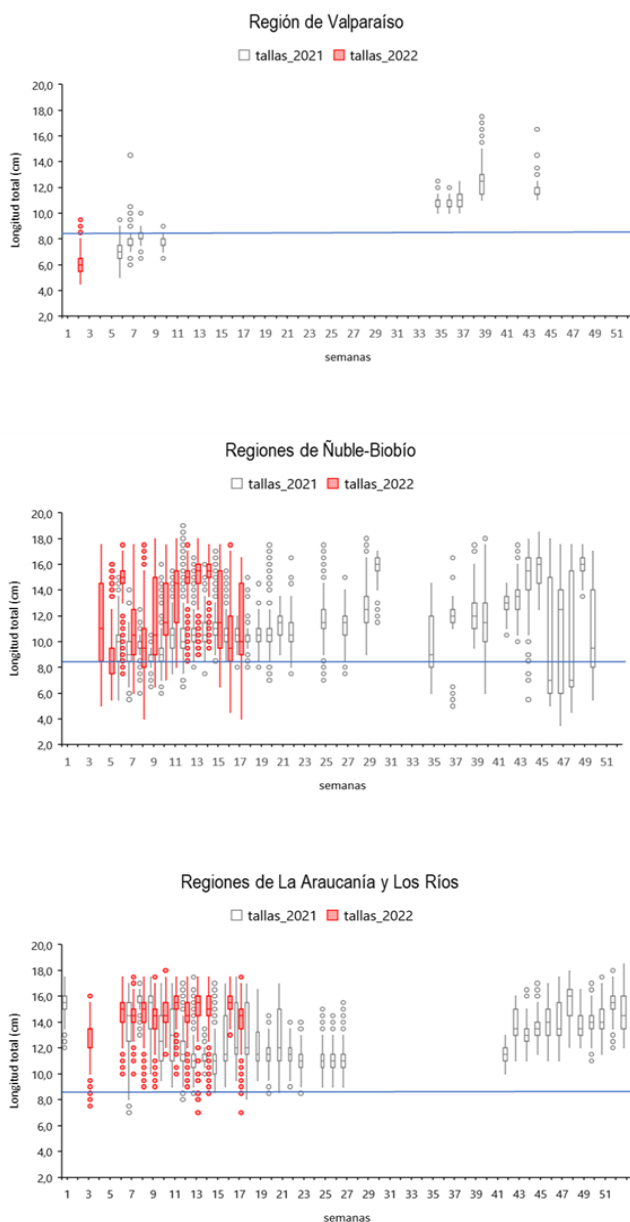
## DOCUMENTO MONITOREO DE RECLUTAMIENTO

### MONITOREO DEL PROCESO DE RECLUTAMIENTO DE SARDINA COMÚN Y ANCHOVETA ENTRE LAS REGIONES DE VALPARAÍSO Y LOS RÍOS, AÑO 2022.

Boletín N° 24: semana 17 (25 de abril al 01 de mayo, 2022)

#### 5).- Evolución semanal (boxPlot) de la estructura de talla 2021-2022.

##### a) Sardina común



##### b) Anchoveta

